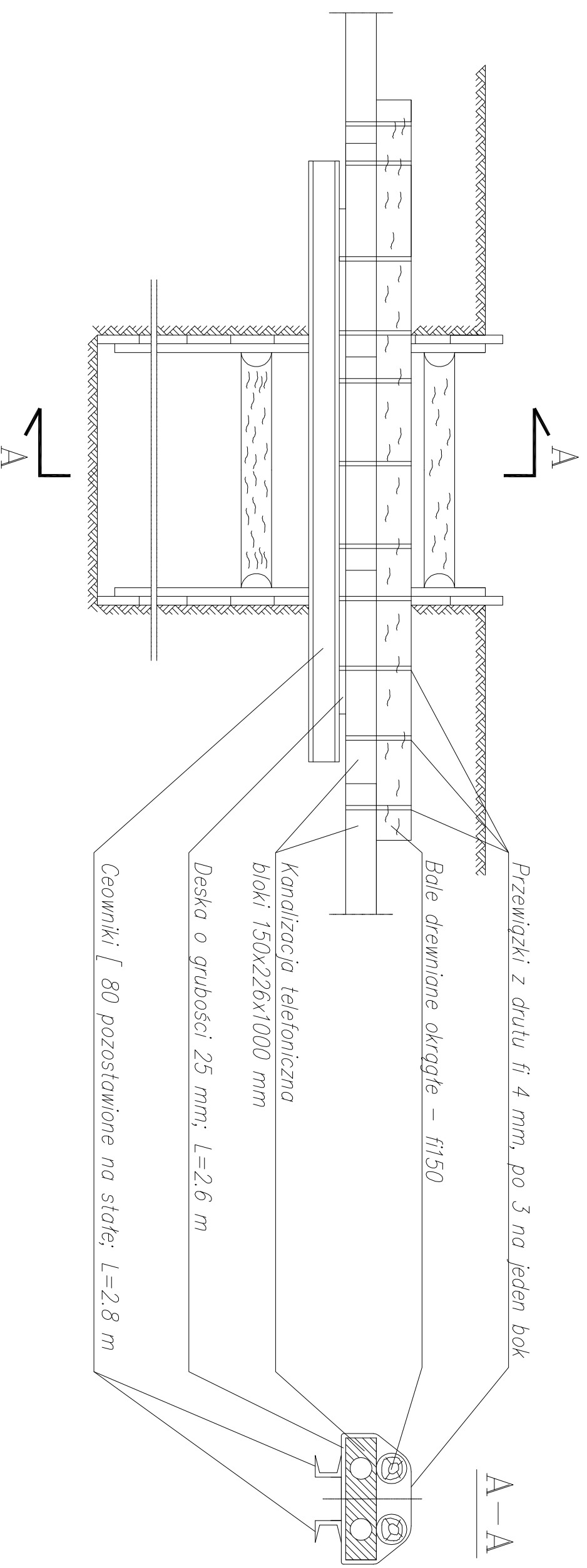


ZABEZPIECZENIE KABLI TELEFONICZNYCH W KANALIZACJI W CZASIE WYKONYWANIA WYKOPÓW I NA STAŁE

Skala 1:20



UWAGI:

1. Przy ilości kabli innej niż podana na rysunku należy zastosować tyle geowłoków ile jest kanałów.
2. Niniejsze zabezpieczenie, podczas zasypywania wykopów, nie podlega likwidacji. Stosowane na zabezpieczenie drewno dwukrotnie zaimpregnować.

USŁUGI PROJEKTOWO-WYKONAWCZE			
mgr inż. Jacek Frąckiewicz			
ul. B. Prusa 18/16 ; 18-400 Łomża			
BRANŻA	sanitarna	SKALA	RYSUNEK NR 7
STADIUM	projekt budowlany	b/s	ARKUSZ NR 1
OBIEKT Stoż wodociągowa Młtewca-Szablak gm. Nowogród			
TEMAT ZABEZPIECZENIE KABLI TELEFONICZNYCH W KANALIZACJI W CZASIE WYKONYWANIA WYKOPÓW I NA STAŁE			
OPRACOWAŁ	Inż i nazwisko inż. Dariusz Wasilewski	Nr. upr. LOM 44	Podpis
	mgr inż. J. Frąckiewicz		