

**UCHWAŁA NR XI/61/11  
RADY MIEJSKIEJ W NOWOGRODZIE**

z dnia 29 grudnia 2011 r.

**w sprawie zaliczenia dróg do kategorii dróg gminnych i ustalenia ich przebiegu.**

Na podstawie art. 18 ust. 2 pkt 15 ustawy z dnia 8 marca 1990 r. o samorządzie gminnym (Dz. U. z 2001 r. Nr 142, poz. 1591 ze zm.: z 2002 r. Nr 23, poz. 220, Nr 62, poz. 558, Nr 113, poz. 984, Nr 153, poz. 1271 i Nr 214, poz. 1806; z 2003 r. Nr 80, poz. 717 i Nr 162, poz. 1568; z 2004 r. Nr 102, poz. 1055, Nr 116, poz. 1203 i Nr 167, poz. 1759; z 2005 r. Nr 172, poz. 1441 i Nr 175, poz. 1457; z 2006 r. Nr 17, poz. 128 i Nr 181, poz. 1337; z 2007 r. Nr 48, poz. 327, Nr 138 poz. 974 i Nr 173, poz. 1218; z 2008 r. Nr 180, poz. 1111 i Nr 223, poz. 1458; z 2009 r. Nr 52, poz. 420 i Nr 157, poz. 1241; z 2010 r. Nr 28, poz. 142 i Nr 28, poz. 146, Nr 106, poz. 675, Nr 40, poz. 230; z 2011 r. Nr 117, poz. 679, Nr 134, poz. 777, Nr 21, poz. 113, Nr 217, poz. 1281) oraz art. 7 ust. 2 i 3 ustawy z dnia 21 marca 1985 r. o drogach publicznych (tekst jednolity Dz.U. z 2007 r. Nr 19 poz. 115, ze zm.: z 2007 r. Nr 23 poz. 136, Nr 192 poz. 1381; z 2008r. Nr 54 poz.326, Nr 218, poz. 1391 i Nr 227, poz. 1505; z 2009 r. Nr 19, poz. 100, Nr 19, poz. 101, Nr 86, poz. 720 i Nr 168, poz. 1323; z 2010 r. Nr 106, poz. 675, Nr 152, poz. 1018, Nr 225, poz. 1466; z 2011 r. Nr 5, poz. 13, Nr 159, poz. 945), po zasięgnięciu opinii Zarządu Powiatu Łomżyńskiego, Rada Miejska w Nowogrodzie uchwala, co następuje:

§ 1. Zalicza się do kategorii dróg gminnych drogi, zgodnie z załącznikiem Nr 1 do niniejszej uchwały.

§ 2. Położenie i przebieg dróg wymienionych w § 1 określone jest w załączniku graficznym Nr 2 do niniejszej uchwały.

§ 3. Wykonanie uchwały powierza się Burmistrzowi Nowogrodu.

§ 4. Uchwała wchodzi w życie po upływie 14 dni od ogłoszenia w Dzienniku Urzędowym Województwa Podlaskiego.

Przewodniczący Rady

**Tadeusz Góralczyk**

Załącznik Nr 1 do Uchwały Nr XI/61/11  
Rady Miejskiej w Nowogrodzie  
z dnia 29 grudnia 2011 r.

Lp.	Numer geodezyjny działki	Obręb ewidencyjny	Długość drogi (km)	Przebieg drogi
1	204 393, 394, 395	Sławiec Grzymały	2,4	Od drogi powiatowej nr 1909B – Sławiec (wzdłuż działek nr 204, 393, 394) – granica administracyjna gminy
2	389 205, 206, 845	Grzymały Sławiec	1,9	Od drogi powiatowej nr 1909B – wzdłuż działek nr 389, 205, 206, 845 – granica administracyjna gminy
3	209, 846	Sławiec	0,8	Przedłużenie ul. Dwornej (droga gminna nr 129053B) – Sławiec – granica administracyjna gminy
4	213	Sławiec	0,35	Od drogi gminnej nr 129053B – do strugi
5	214	Sławiec	0,75	Od działki nr 209 – wzdłuż strugi – do granicy działki nr 214
6	215, 452	Sławiec	0,85	Od działki nr 209 – w granicach działek nr 215 i 452
7	221, 991, 198/1, 1336, 1337	Sławiec	1,9	Od działki nr 219 – wzdłuż działek nr 221, 991, 198/1, 1336, 1337
8	212	Sławiec	0,6	Od drogi gminnej nr 129053B – do granicy działki nr 212
9	219, 220, 222	Sławiec	1,2	Od działki nr 204 – wzdłuż działek nr 219, 220 i 222
10	844	Sławiec	0,8	Od działki nr 209 – do granicy działki nr 844
11	216, 211, 217, 1396 1040	Sławiec Nowogród	1	Od drogi powiatowej nr 1909B – wzdłuż działek nr 216, 211, 217 do granicy działek 1396 i 1040 – droga powiatowa nr 1912B
12	1041, 1395 376	Sławiec Grądy	0,9	Od drogi powiatowej nr 1912B – wzdłuż działek nr 1041, 1395 – do granicy działki nr 376
13	1228	Sławiec	0,5	Od drogi powiatowej nr 1912B – do granicy działki nr 1228
14	210	Sławiec	0,3	Od działki nr 211 – do granicy działki nr 210
15	380, 380/1, 379	Grzymały	0,95	Od drogi powiatowej nr 1909B – wzdłuż działek nr 380/1 i 379 – do granicy działki nr 380
16	482, 483, 484	Sławiec	0,8	W granicach działek nr 482, 483 i 484
17	443, 440, 439	Sławiec	1,1	Od ul. Polnej (droga gminna nr 129054B) – do końca działki nr 439
18	434, 442, 441, 438	Sławiec	1,1	Od drogi powiatowej 1912B – do końca działki nr 438
19	444/1	Sławiec	0,4	Od ul. Polnej (droga gminna nr 129054B) – do końca działki nr 444/1
20	1143	Sławiec	1	Od drogi powiatowej nr 1912B – do granicy działki nr 1143
21	445	Sławiec	0,9	Od drogi powiatowej nr 1912B – do granicy działki nr 445
22	436, 437	Sławiec	2	Od drogi powiatowej nr 1912B – wzdłuż działek nr 436 i 437 – do granicy działki nr 437
23	447, 448, 450	Sławiec	1,6	Od działki nr 436 – do granicy działki nr 450
24	449	Sławiec	1,1	Od działki nr 436 – do granicy działki nr 449
25	446	Sławiec	0,8	Od działki nr 436 – do granicy działki nr 446
26	376, 415	Grzymały	1,3	Od drogi gminnej nr 105832B (Mątwica - Grzymały) – do końca działki nr 376
27	373, 372	Grzymały	1,2	Od drogi gminnej nr 105832B (Mątwica - Grzymały) – do końca działki nr 373
28	377	Grzymały	0,5	Od drogi gminnej nr 105832B (Mątwica - Grzymały) – do końca działki nr 377
29	385, 387, 386, 397	Grzymały	2	Od drogi powiatowej nr 1909B – wzdłuż działek nr 385, 387, 397 – do końca działki nr 386
30	384, 388	Grzymały	1,5	Od drogi powiatowej nr 1909B – w granicach działek nr 384 i 388
31	391, 392, 396, 390	Grzymały	2,6	Od granicy działki nr 388 – wzdłuż działek 391, 390, 396, 392 – do granicy działki nr 391
32	187/2	Grzymały	0,14	Poszerzenie drogi gminnej Nr 105832B Mątwica - Grzymały

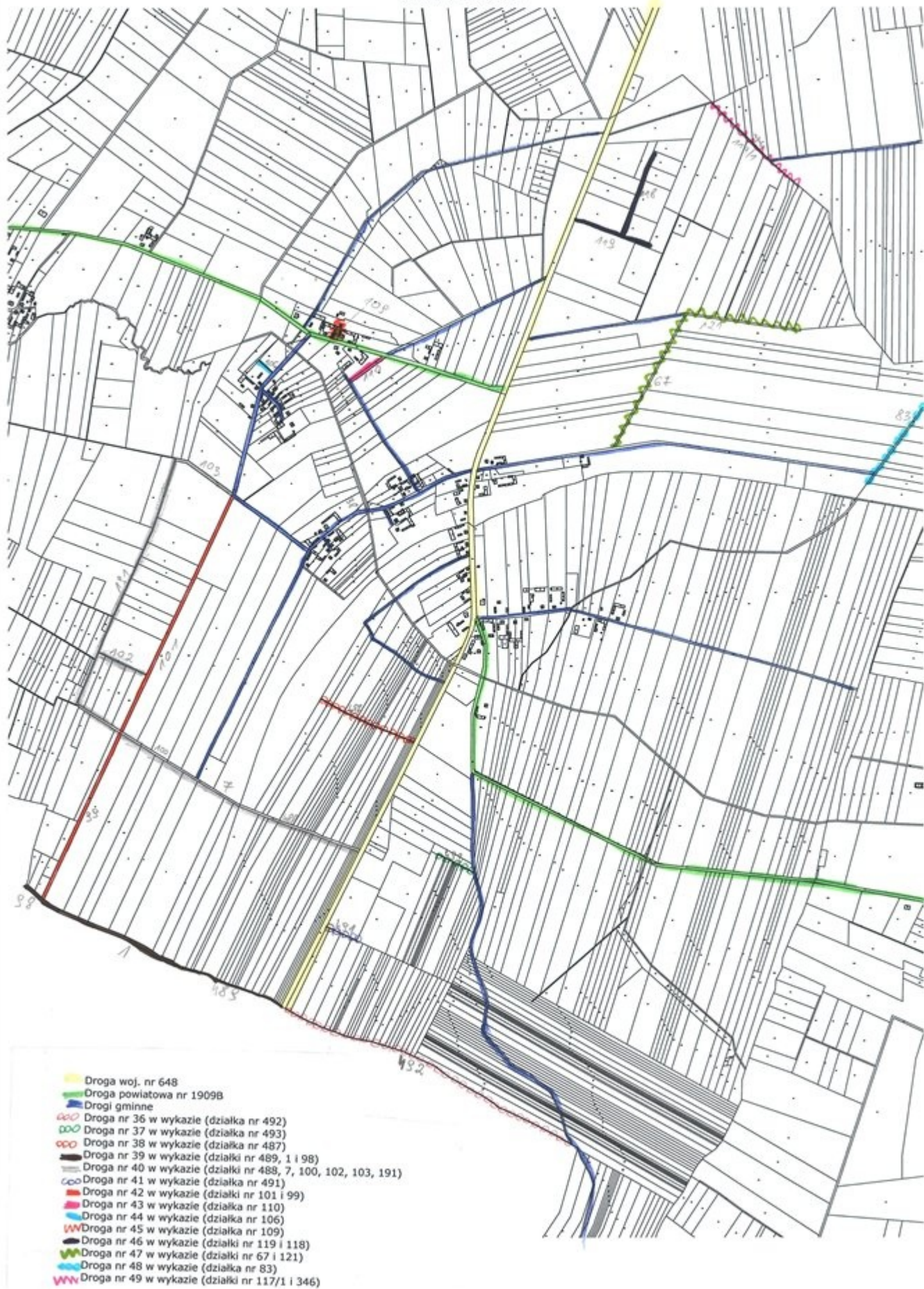
33	382	Grzymały	0,1	Od drogi gminnej nr 105832B (Mątwa - Grzymały) – do końca działki nr 382
34	374	Grzymały	0,7	Od drogi gminnej nr 105832B (Mątwa - Grzymały) – do końca działki nr 374
35	424 1559	Grzymały Mątwa	0,6	Od drogi gminnej nr 105832B (Mątwa - Grzymały) – do końca działki nr 424
36	492	Chmielewo	1	Od drogi woj. nr 648 – do drogi gminnej nr 129057B
37	493	Chmielewo	0,14	Od drogi gminnej nr 129057B – do granicy działki nr 493
38	487	Chmielewo	0,34	Od drogi woj. nr 648 – do granicy działki nr 487
39	489 1 98	Chmielewo Dzierżgi Sulimy	0,9	Od drogi woj. nr 648 – wzdłuż działek nr 489 i 1 - do granicy działki nr 98
40	488 7 100, 102, 103 191	Chmielewo Dzierżgi Sulimy Jankowo - Skarbowo	2,2	Od drogi woj. nr 648 – wzdłuż działek nr 488, 7, 100, 191, 102 – do granicy działki nr 103
41	491	Chmielewo	0,1	Od drogi woj. nr 648 – do granicy działki nr 491
42	101 (część), 99	Sulimy	1,45	Przedłużenie drogi gminnej nr 105836B (przez wieś Sulimy)
43	110	Sulimy	0,135	Od drogi powiatowej nr 1909B – do granicy działki nr 110
44	106	Sulimy	0,058	Od drogi gminnej nr 105836B – do granicy działki nr 106
45	109	Sulimy	0,05	Od drogi powiatowej nr 1909B – do granicy działki nr 109
46	119, 118	Sulimy	0,55	Od drogi woj. nr 648 – wzdłuż działki nr 119 i 118
47	67 121	Dzierżgi Sulimy	0,87	Od drogi gminnej nr 129067B – do granicy działki nr 121
48	83	Dzierżgi	0,425	Przedłużenie drogi gminnej nr 129067B
49	117/1 346	Sulimy Nowogród	0,4	Przedłużenie drogi gminnej nr 129085B (obwód Nowogród)
50	404	Grądy	0,19	Od drogi gminnej nr 105833B (Nowogród-Grądy –Sulki) – do granicy działki nr 404
51	390, 391, 394	Grądy	1,44	Od drogi gminnej nr 105833B (Nowogród-Grądy –Sulki) – wzdłuż działek nr 390 i 391– do granicy działki nr 394
52	387, 388	Grądy	0,77	Od drogi gminnej nr 129062B – do granicy działki nr 388
53	389	Grądy	0,05	Od drogi gminnej nr 105833B (Nowogród-Grądy –Sulki) – do granicy działki nr 389
54	392	Grądy	0,17	Od drogi gminnej nr 105833B (Nowogród-Grądy –Sulki) – do granicy działki nr 392
55	393	Grądy	0,44	Od drogi gminnej nr 105833B (Nowogród-Grądy –Sulki) – do granicy działki nr 393
56	381, 380	Grądy	0,465	Od drogi gminnej nr 129064B – w granicach działek nr 381 i 380
57	384, 383	Grądy	0,9	Od drogi gminnej nr 129064B – w granicach działek nr 384 i 383
58	322/12	Grądy	0,55	Od drogi gminnej nr 105833B (Nowogród-Grądy –Sulki) – do granicy działki nr 322/12
59	363	Grądy	0,34	Od drogi gminnej nr 105833B (Nowogród-Grądy –Sulki) – do granicy działki nr 363
60	374, 375, 377	Grądy	1,65	Od drogi gminnej nr 105833B (Nowogród-Grądy –Sulki) – do granicy działki nr 375
61	373	Grądy	0,435	Od drogi gminnej nr 105833B (Nowogród-Grądy –Sulki) – do granicy działki nr 373

Przewodniczący Rady

**Tadeusz Góralszyk**

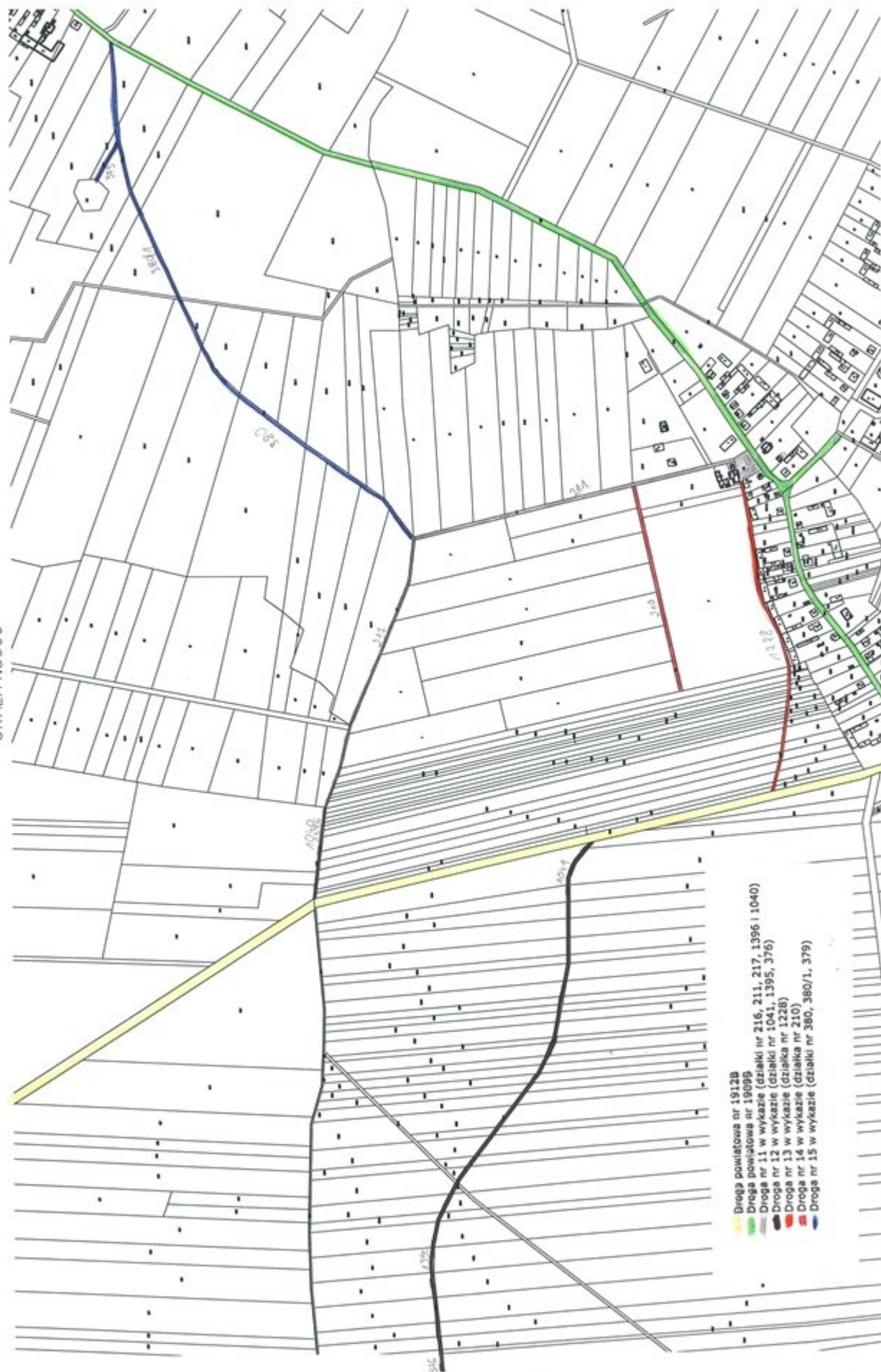
Załącznik Nr 2 do Uchwały Nr XI/61/11  
Rady Miejskiej w Nowogrodzie  
z dnia 29 grudnia 2011 r.

SKALA 1:10500





SKALA 1:5000



- Droga powiatowa nr 1912B
- Droga powiatowa nr 1909B
- Droga nr 11 w wykazie (działki nr 216, 211, 217, 1396 i 1040)
- Droga nr 12 w wykazie (działki nr 1041, 1395, 376)
- Droga nr 13 w wykazie (działka nr 1228)
- Droga nr 14 w wykazie (działka nr 210)
- Droga nr 15 w wykazie (działki nr 380, 380/1, 379)

Sporządził: Adm

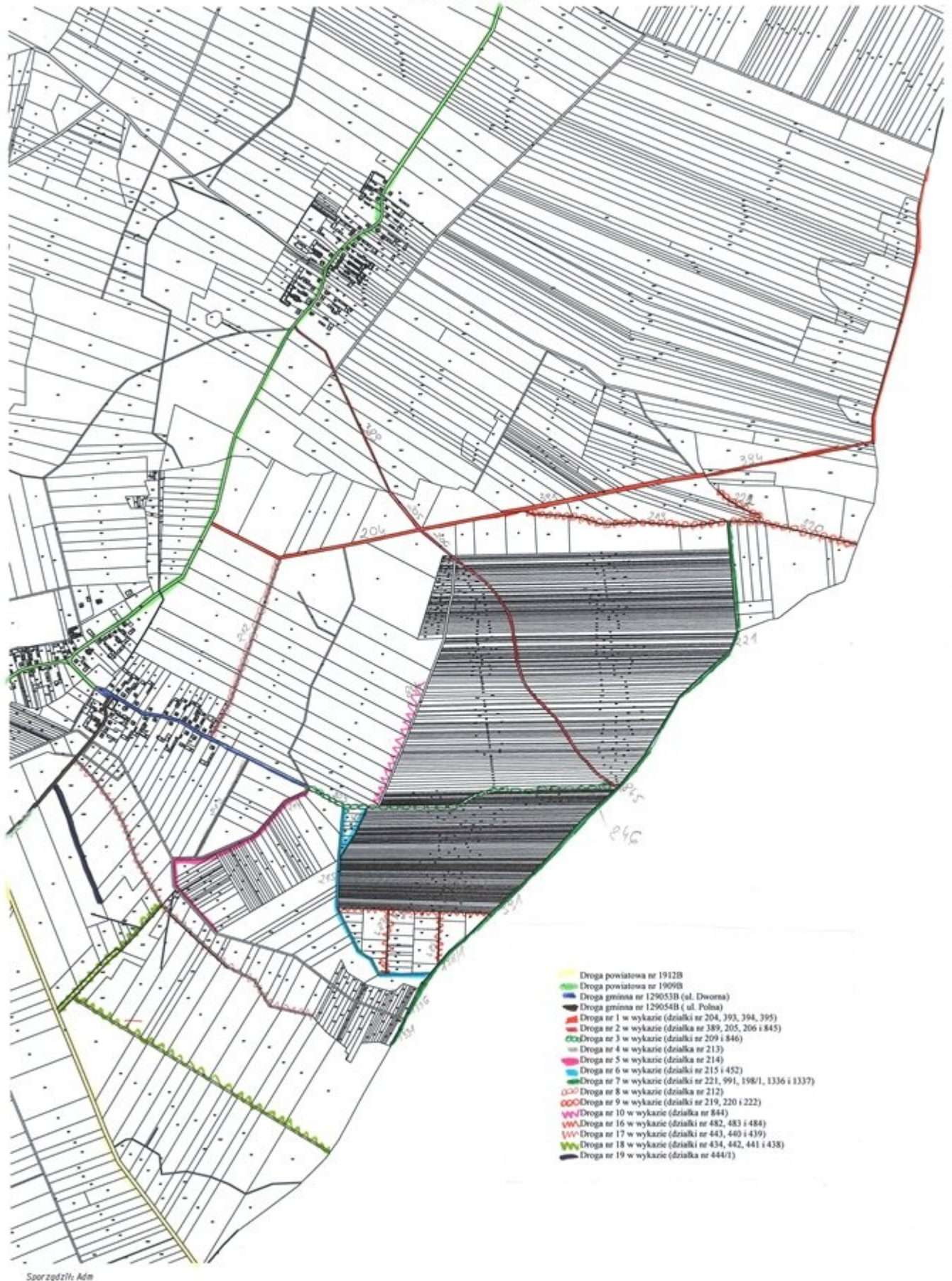
SKALA 1:6200



Sporządził: Adm



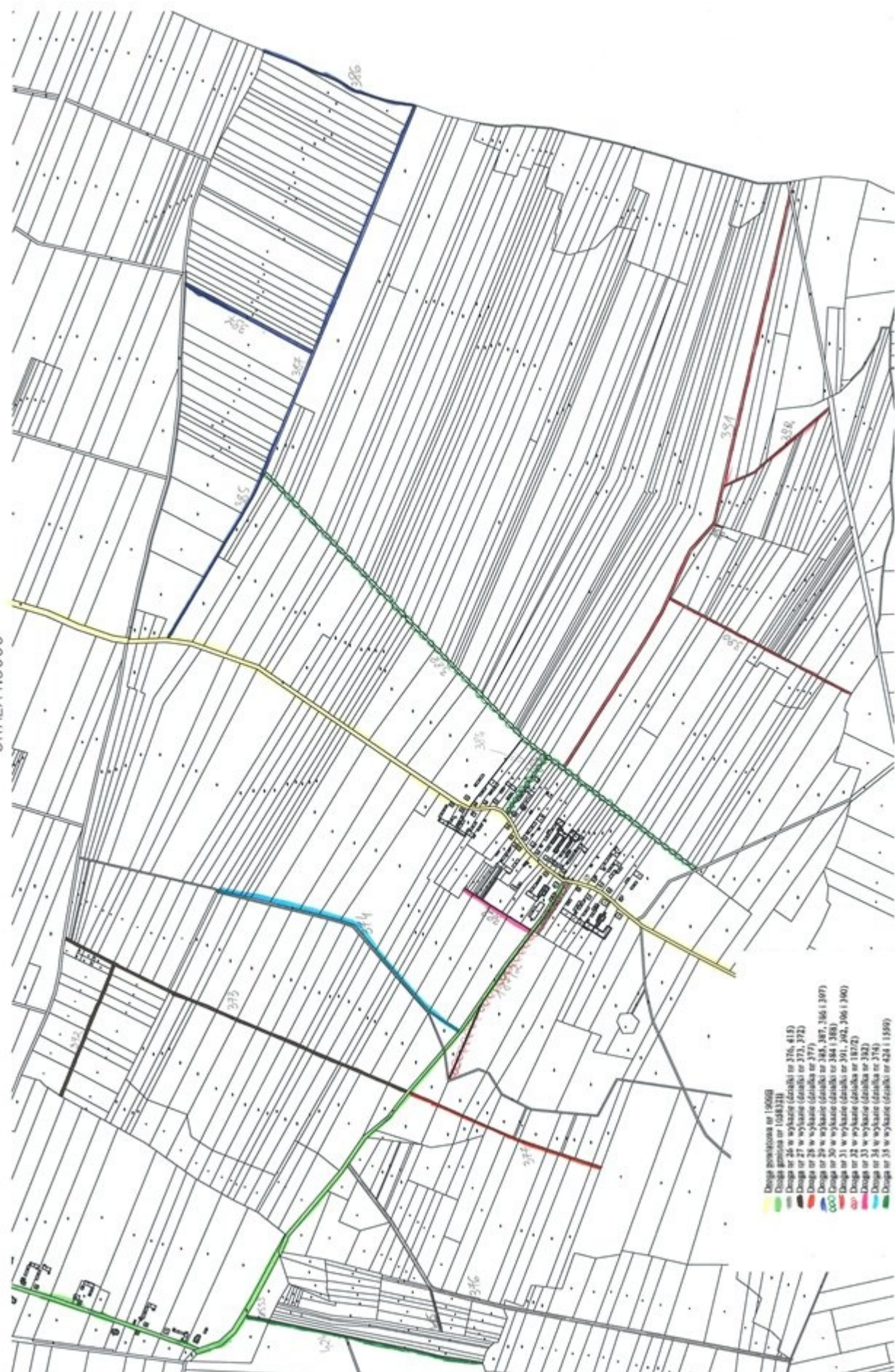
SKALA 1:10000



- Droga powiatowa nr 1912B
- Droga powiatowa nr 1909B
- Droga gminna nr 129053B (ul. Dworna)
- Droga gminna nr 129054B (ul. Polna)
- Droga nr 1 w wykazie (działki nr 204, 393, 394, 395)
- Droga nr 2 w wykazie (działki nr 389, 205, 206 i 845)
- Droga nr 3 w wykazie (działki nr 209 i 846)
- Droga nr 4 w wykazie (działki nr 213)
- Droga nr 5 w wykazie (działki nr 214)
- Droga nr 6 w wykazie (działki nr 215 i 452)
- Droga nr 7 w wykazie (działki nr 221, 991, 198/1, 1336 i 1337)
- Droga nr 8 w wykazie (działki nr 212)
- Droga nr 9 w wykazie (działki nr 219, 220 i 222)
- Droga nr 10 w wykazie (działki nr 844)
- Droga nr 16 w wykazie (działki nr 482, 483 i 484)
- Droga nr 17 w wykazie (działki nr 443, 440 i 439)
- Droga nr 18 w wykazie (działki nr 434, 442, 441 i 438)
- Droga nr 19 w wykazie (działki nr 444/1)



SKALA 1:8000

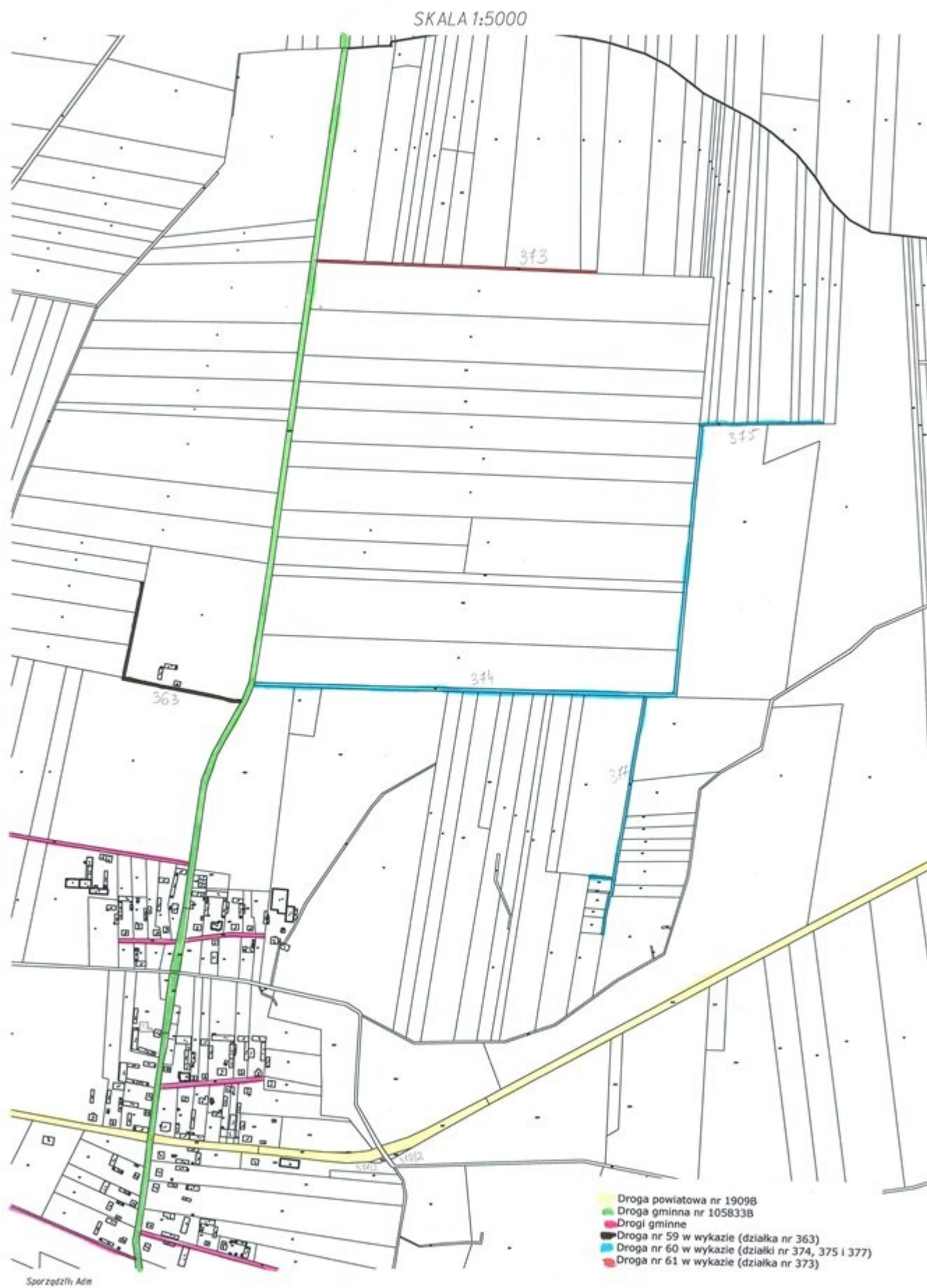


Sporządził: Adm



SKALA 1:6000







Przewodniczący Rady

**Tadeusz Góralczyk**