

**UCHWAŁA NR X/60/11  
RADY MIEJSKIEJ W NOWOGRODZIE**

z dnia 7 grudnia 2011 r.

**w sprawie zaliczenia dróg do kategorii dróg gminnych i ustalenia ich przebiegu**

Na podstawie art. 18 ust. 2 pkt 15 ustawy z dnia 8 marca 1990 r. o samorządzie gminnym (Dz. U. z 2001 r. Nr 142, poz. 1591 ze zm.; z 2002 r. Nr 23, poz. 220, Nr 62, poz. 558, Nr 113, poz. 984, Nr 153, poz. 1271 i Nr 214, poz. 1806; z 2003 r. Nr 80, poz. 717 i Nr 162, poz. 1568; z 2004 r. Nr 102, poz. 1055, Nr 116, poz. 1203 i Nr 167, poz. 1759; z 2005 r. Nr 172, poz. 1441 i Nr 175, poz. 1457; z 2006 r. Nr 17, poz. 128 i Nr 181, poz. 1337; z 2007 r. Nr 48, poz. 327, Nr 138 poz. 974 i Nr 173, poz. 1218; z 2008 r. Nr 180, poz. 1111 i Nr 223, poz. 1458; z 2009 r. Nr 52, poz. 420 i Nr 157, poz. 1241; z 2010 r. Nr 28, poz. 142 i Nr 28, poz. 146, Nr 106, poz. 675, Nr 40, poz. 230; z 2011 r. Nr 117, poz. 679, Nr 134, poz. 777, Nr 21, poz. 113, Nr 217, poz. 1281) oraz art. 7 ust. 2 i 3 ustawy z dnia 21 marca 1985 r. o drogach publicznych (tekst jednolity Dz.U. z 2007 r. Nr 19 poz. 115, ze zm.; z 2007 r. Nr 23 poz. 136, Nr 192 poz. 1381; z 2008r. Nr 54 poz.326, Nr 218, poz. 1391 i Nr 227, poz. 1505; z 2009 r. Nr 19, poz. 100, Nr 19, poz. 101, Nr 86, poz. 720 i Nr 168, poz. 1323; z 2010 r. Nr 106, poz. 675, Nr 152, poz. 1018, Nr 225, poz. 1466; z 2011 r. Nr 5, poz. 13, Nr 159, poz. 945), po zasięgnięciu opinii Zarządu Powiatu Łomżyńskiego, Rada Miejska w Nowogrodzie uchwala, co następuje:

**§ 1.** Zalicza się do kategorii dróg gminnych drogi, zgodnie z załącznikiem Nr 1 do niniejszej uchwały.

**§ 2.** Położenie i przebieg dróg wymienionych w § 1 określone jest w załączniku graficznym Nr 2 do niniejszej uchwały.

**§ 3.** Wykonanie uchwały powierza się Burmistrzowi Nowogrodu.

**§ 4.** Uchwała wchodzi w życie po upływie 14 dni od ogłoszenia w Dzienniku Urzędowym Województwa Podlaskiego.

Przewodniczący Rady

**Tadeusz Góralczyk**

## Załącznik Nr 1 do Uchwały Nr X/60/11

Rady Miejskiej w Nowogrodzie

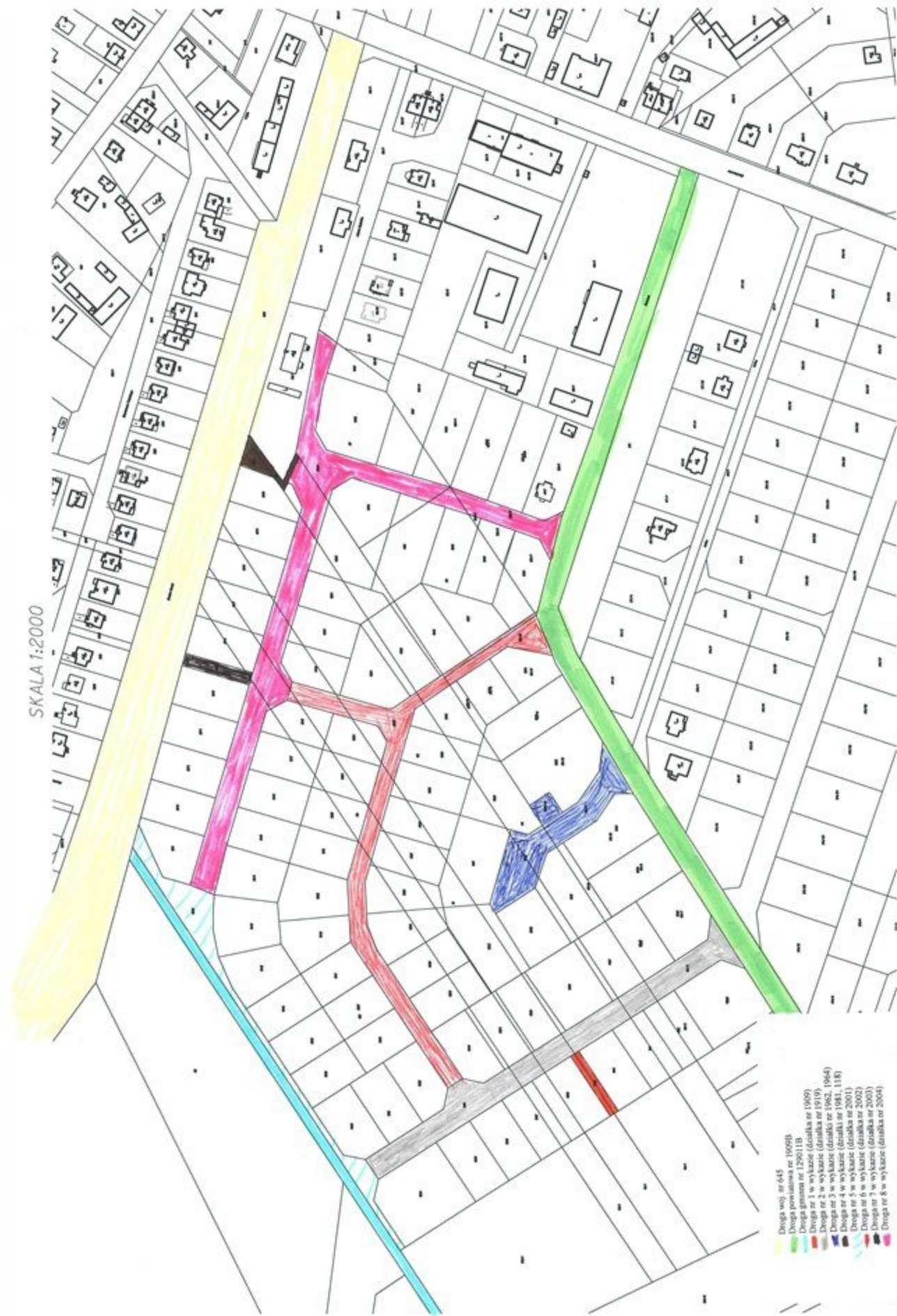
z dnia 7 grudnia 2011 r.

Lp.	Numer geodezyjny działki	Obręb ewidencyjny	Długość drogi	Przebieg drogi
1	1909	Nowogród	50 m	Osiedle Skarpa – w granicach działki nr 1909
2	1919	Nowogród	265 m	Osiedle Skarpa – w granicach działki nr 1919
3	1962, 1964	Nowogród	110 m	Osiedle Skarpa – w granicach działki nr 1962 i 1964
4	1981, 118	Nowogród	60 m	Od drogi woj. nr 645 – Osiedle Skarpa – do działki nr 118
5	2001	Nowogród	300 m	Osiedle Skarpa – w granicach działki nr 2001
6	2002	Nowogród	430 m	Osiedle Skarpa – w granicach działki nr 2002
7	2003	Nowogród	40 m	Od drogi woj. nr 645 – Osiedle Skarpa – w granicach działki nr 2003
8	2004	Nowogród	440 m	Od drogi gminnej nr 105855B – ul. Adama Chętnika – w granicach działki nr 2004 – Osiedle Skarpa
9	1835	Nowogród	100 m	Przedłużenie ul. Miastkowskiej – w granicach działki nr 1835
10	46,24,15	Nowogród	2000 m	Od drogi powiatowej nr 1909B – nad rzeką Narew – do końca działki nr 15
11	69	Nowogród	860 m	Przedłużenie ul. Obrońców Nowogrodu
12	93	Nowogród	550 m	Przedłużenie ul. Strzelców Kurpiowskich
13	210	Nowogród	640 m	w granicach działki nr 210
14	430	Nowogród	440 m	Od drogi gminnej nr 129093B – w granicach działki nr 430
15	462	Nowogród	290 m	Od drogi woj. nr 645 do granicy działki nr 462
16	525	Nowogród	230 m	Od drogi gminnej nr 129092B – do granicy działki nr 525
17	540	Nowogród	380 m	Od drogi gminnej nr 129093B – w granicach działki nr 540
18	558	Nowogród	165 m	Od drogi gminnej nr 129092B – do granicy działki nr 558
19	612	Nowogród	538 m	Od drogi powiatowej nr 1912B - do drogi gminnej nr 129093B
20	759	Nowogród	445 m	Od drogi powiatowej nr 1904B - do granicy działki nr 759
21	764	Nowogród	140 m	W granicach działki nr 764
22	782, 770, 1038	Nowogród	1220 m	Od drogi powiatowej nr 1904B - w granicach działek nr 782, 770 i 1038
23	880, 881, 1036	Nowogród	820 m	W granicach działek nr 880, 881 i 1036
24	948/16, 948/47	Nowogród	50 m	Od drogi gminnej nr 129008B (ul. Podmiejska) – do granicy działki nr 948/47
25	948/21, 948/19, 948/26	Nowogród	52 m	Od drogi gminnej nr 129008B (ul. Podmiejska) – do granicy działki nr 948/26
26	948/1	Nowogród	90 m	Poszerzenie ul. Podmiejskiej
27	180 330	Nowogród Jankowo Skarbowo	360 m	Od drogi gminnej nr 105838B (Nowogród – Jankowo) – w granicach działek 180 i 330
28	298, 282 91	Jankowo Skarbowo Jankowo Młodzianowo	630 m	Od drogi powiatowej nr 1909B – do granicy działki nr 282
29	395	Jankowo Skarbowo	530 m	Od drogi gminnej nr 105838B (Nowogród – Jankowo) – do granicy działki nr 395
30	1	Jankowo Młodzianowo	200 m	Od drogi powiatowej nr 1909B – do granicy działki nr 1
31	32	Jankowo Młodzianowo	480 m	W granicach działki nr 32

Przewodniczący Rady

**Tadeusz Góralczyk**

Załącznik Nr 2 do Uchwały Nr X/60/11  
Rady Miejskiej w Nowogrodzie  
z dnia 7 grudnia 2011 r.





SKALA 1:5000



Sporządził: Adm

SKALA 1:5000



Sporządził: Adm



SKALA 1:1000



SKALA 1:7000



Sporządził: Adm



SKALA 1:1000







SKALA 1:5000



Sporządził: Adm